

cosa inserire nel contenitore con **coperchio verde**

- bottiglie
- barattoli
- vasetti



N.B. non inserire lampadine, neon, specchi, e contenitori pirex. Le bottiglie e i contenitori devono essere vuoti: non inserire bottiglie e contenitori pieni o semi-pieni, anche se si tratta solo di acqua.

CARTA E CARTONE

cosa inserire nel contenitore con **coperchio blu**

- tetrapak
- giornali, riviste, quaderni
- imballi e scatole in cartone



N.B. i cartoni e i vari imballi vanno schiacciati e piegati

INGOMBRANTI E RAEE

Raccolta a domicilio
settimanale previa
prenotazione numero
Ecosportello

Conferimento presso centro
di raccolta comunale

PILE, FARMACI E T/F

Contenitori presso esercizi
commerciali

Conferimento presso centro
di raccolta comunale

OLI VEGETALI

Conferimento presso centro
di raccolta comunale

Conferimento presso
Ecosportello e Largo Moretti

SFALCI E POTATURE

Raccolta a domicilio
settimanale previa
prenotazione numero
Ecosportello (da Aprile a
Settembre)

Conferimento presso centro
di raccolta comunale

INDUMENTI USATI

Raccolta bimestrale previa
prenotazione numero
Ecosportello

GIOCATTOLI USATI/ROTTI

Raccolta quadrimestrale
previa prenotazione numero
Ecosportello

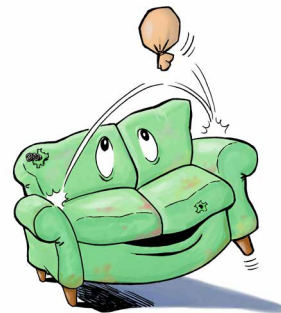
Conferimento presso centro
di raccolta comunale

ALBERI DI NATALE

Raccolta a domicilio dal 7 al 16
gennaio previa prenotazione
numero Ecosportello

SVUOTA CANTINE

3 interventi l'anno con date
da definire



ORARI CENTRO DI RACCOLTA COMUNALE

PERIODO ESTIVO
giugno/settembre

Martedì e Giovedì
dalle 14.00 alle 19.00

Sabato
dalle 08.00 alle 13.00

PERIODO INVERNALE
ottobre/maggio

Martedì e Sabato
dalle 08.00 alle 13.00

Giovedì
dalle 13.00 alle 18.00

**UFFICIO
ECOSPORTELLO**
tel. 0775 18 55 297

Comune di Patrica

Via del Plebiscito 1,
03010 Patrica FR
tel. +39 0775 80781
affarigenerali@pec.comune.patrica.fr.it
patrica.lavorgnasrl.it

Lavorgna srl

Via Tratturo Regio, snc
San Lorenzello BN
tel. 0824 860341
info@lavorgnasrl.it
lavorgnasrl.it

Illustrazioni: Alessandro Nespolino

arcadecom.it



MI PIACE UN SACCO

l'amore fa la *differenza*

GUIDA ALLA RACCOLTA DIFFERENZIATA

cosa inserire nei contenitori

ORGANICO

cosa inserire nel contenitore marrone

- avanzi di cucina
- scarti di carne e pesce
(compresi gusci d'uovo, piccole ossa, lische)
- scarti di verdura e frutta
- cibi avariati tolti dalle confezioni
- filtri di the o altri infusi
(staccare eventuale filo o bollino di carta)
- fondi di caffè, cialde di caffè
(se compostabili)
- fazzoletti e tovaglioli sporchi solo di residui organici
- piccoli scarti di fiori e piante
- stuzzicadenti
- ceneri spente del caminetto
- posate, piatti e bicchieri monouso biodegradabili e compostabili

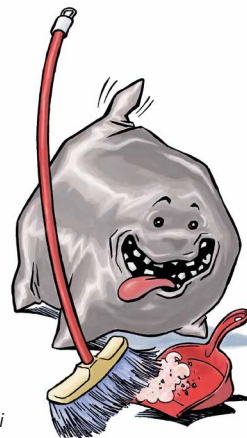


SECCO RESIDUO

cosa inserire nel contenitore grigio

- cialde plastificate
- lampadine
- porcellana e terracotta
- spazzamenti domestici
- piatti e cocci di ceramica
- cd
- assorbenti
- stracci sporchi
- rasoi
- spazzolini
- siringhe
- garze
- posate monouso
- cicche di sigarette

Consiglio: rientrano solo quei rifiuti che non possono essere riciclati



PANNOLINI E PANNOLONI

cosa inserire nel contenitore rosso

- traverse igieniche
- pannolini per bambini
- pannoloni



PLASTICA E METALLI

cosa inserire nel contenitore con coperchio giallo

IMBALLAGGI IN PLASTICA

- bottiglie
- flaconi
- vaschette per alimenti
- piatti e bicchieri in plastica
- pellicole
- barattoli di yogurt
- vaschette di gelato in polistirolo
- vassoi scatola di cioccolatini
- sacchetti di patatine
- sacchetti di merendine e snack
- blister trasparenti preformati

METALLO

- barattoli
- tappi a vite e corona
- bombolette aerosol/spray (tranne T/F)
- scatolette per pesce, carne, legumi ecc.
- lattine per bevande
- vaschette e vassoi
- fogli sottili come rotolo cucina
- involucri per dolci e cioccolati
- tubetti per creme, conserve
- prodotti per l'igiene o cosmesi



N.B. non dimenticare di riporre i materiali all'interno di sacchi biodegradabili e compostabili ben chiusi prima di conferirli.

N.B. toglie gli scarti e i residui di cibo, come ad esempio dai vasetti di yogurt. Togli le eventuali etichette di carta. Le bottiglie e i contenitori devono essere vuoti: non inserire bottiglie e contenitori pieni o semi-pieni, anche se si tratta solo di acqua.